

Actif

IL MERCATO DELL'ECONOMIA CIRCOLARE



CAMERA VALDOSTANA
CHAMBRE VALDÔTAINE



TOOLBOX

A stylized graphic on the left side of the slide, consisting of a central circle with several curved, wedge-shaped segments radiating outwards, resembling a gear or a sunburst. The segments are a lighter shade of blue than the background.

Presentazione ACTIF

Economia circolare

L'economia circolare permet de :

- Ⓐ Limiter le gaspillage des ressources
- Ⓐ Limiter l'impact environnemental
- Ⓐ Trouver de nouvelles solutions d'approvisionnement
- Ⓐ Développer l'économie du partage



Materie prime



Lavoro e
risorse umane



Acqua e
elettricità



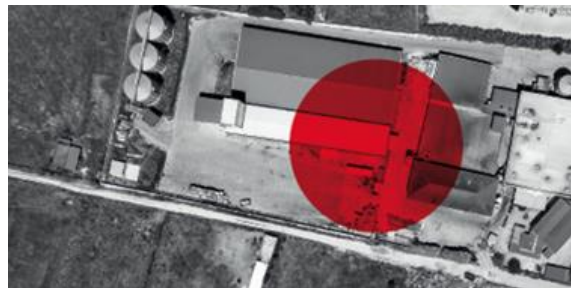
Attrezzature e
servizi



Immobili, spazi di
lavoro, magazzini

Cos'è ACTIF ?

- Ⓐ Piattaforma per gli scambi tra aziende
- Ⓐ Stimolare gli scambi di risorse e di flussi, in diverse forme: materiali, energia, competenze
- Ⓐ Rendi disponibili e/o cerca risorse creando annunci



Come funziona ACTIF ?

ACTIF in 6 mosse :

- ① **Creo il mio account** aziendale su Actif
- ② **Pubblico gli annunci** corrispondenti a ciò che cerco o di cui ho bisogno
- ③ **Scopro gli annunci** pubblicati vicino a me
- ④ Chiedo di essere **messso in contatto** con l'azienda a cui posso proporre una risorsa o che propone ciò che cerco
- ⑤ Se è possibile una **sinergia**, stipulo un contratto di partenariato o di donazione con l'azienda e si possono avviare gli scambi
- ⑥ Una volta finiti gli scambi **chiudo la sinergia**

Entrer dans ACTIF

Via ACTIF



<https://portail.aktif-cci.fr/>

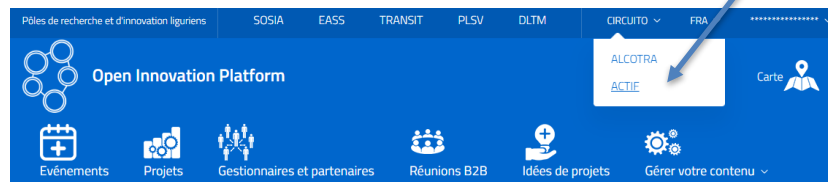


✓ **Creo il mio account ACTIF**

Via OPEN INNOVATION



<https://polib2b.regione.liguria.it>





Casi di successo

Casi di successo

DASHBOARD

Ricerca di annunci

Aziende

Sinergie

Imballaggi in legno (Crate, Pallet, Crate, Palox)

ADP Group

(10 Unité (s) – disponible : 0)

10 Unité (s)



Substitution

La Chignole

(10 Unité (s) – disponible : 0)

Contact :

Statut : In costruzione

☐ Récurrent



Détails ^

Piante (bulbi, tuberi e rizomi, funghi, alberi)

TEST-mise en relation

(1 Tonnes – disponible : -0.5)

1 Tonnes



Substitution

Détails v

Ingegneri e sviluppatori di software

Liguria Digitale ScpA

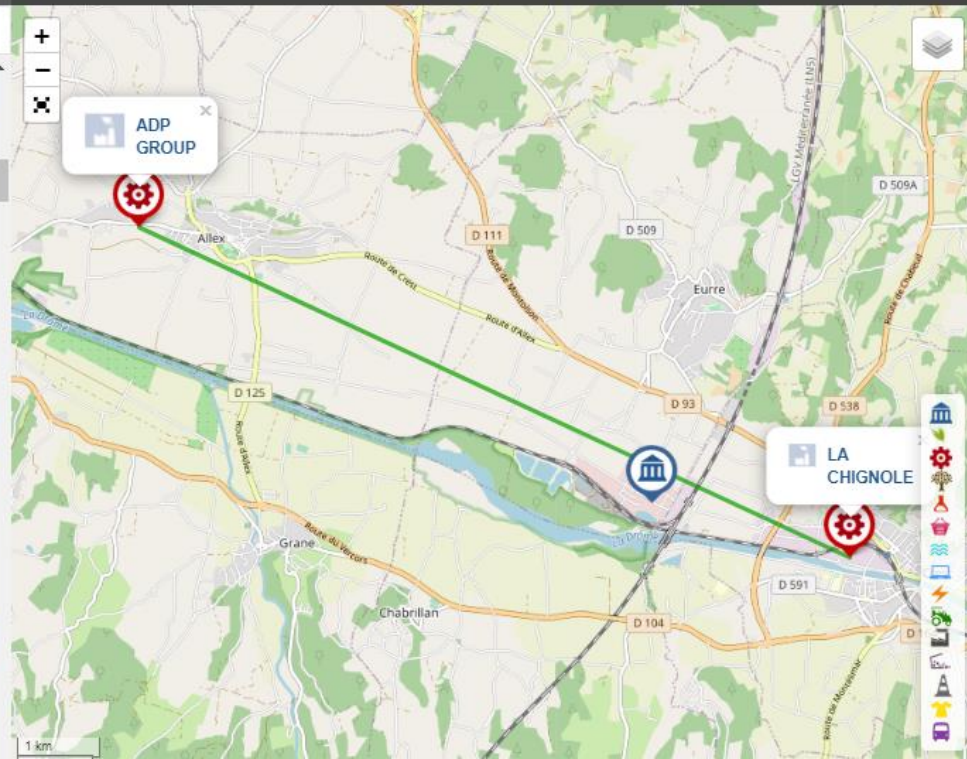
(1 ETP – disponible : 0)

1 ETP



Substitution

**Chambre de Commerce et
d'Industrie de Savoie**



Casi di successo

DASHBOARD

Ricerca di annunci

Aziende

Sinergie

Détails

Imballaggi in legno (Crate, Pallet, Crate, Palox)

LEBORGNE SAS

(50 Unité (s) – disponible : 0)

50 Unité (s)



Substitution

MAAD

(0,5 Unité (s) – disponible : -49,5)

Détails

Cartoni (compreso l'imballaggio)

CEJE

(1 Tonnes – disponible : 0)

1 Tonnes



Substitution

Détails

Apparecchiature di controllo

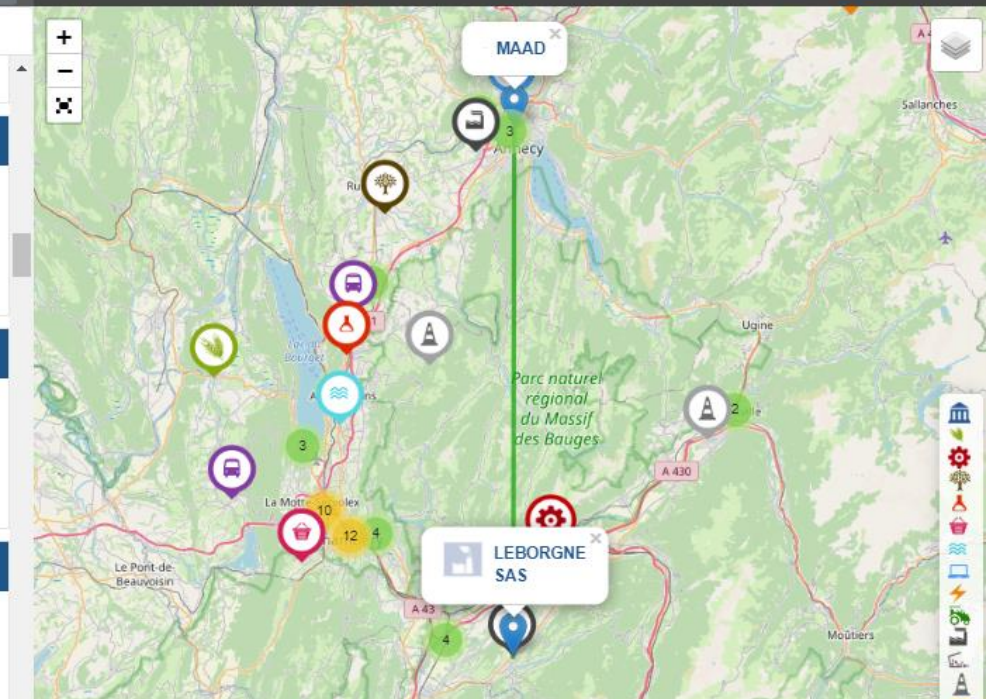
Aptar chavanod

(0 h/semaine – disponible : -0,02)

0,01 h/semaine



Substitution



Casi di successo

DASHBOARD

Ricerca di annunci

Aziende

Sinergie

Imballaggi in legno (Crate, Pallet, Crate, Palox)

Joly et Philippe

(0 Unité (s) – disponible : 0)

0 Unité (s)



Substitution

CHAUDRONNERIE ALBANAISE BLOCALPS

(0 Unité (s) – disponible : 0)

Détails ▼

Imballaggi in legno (Crate, Pallet, Crate, Palox)

ALTHUS

(120 Unité (s) – disponible : 20)

0 Unité (s)



Substitution

CHAUDRONNERIE ALBANAISE BLOCALPS

(0 Unité (s) – disponible : 0)

Détails ▼

Cartoni (compreso l'imballaggio)

ALTHUS

(5.2 Tonnes – disponible : 3.7)

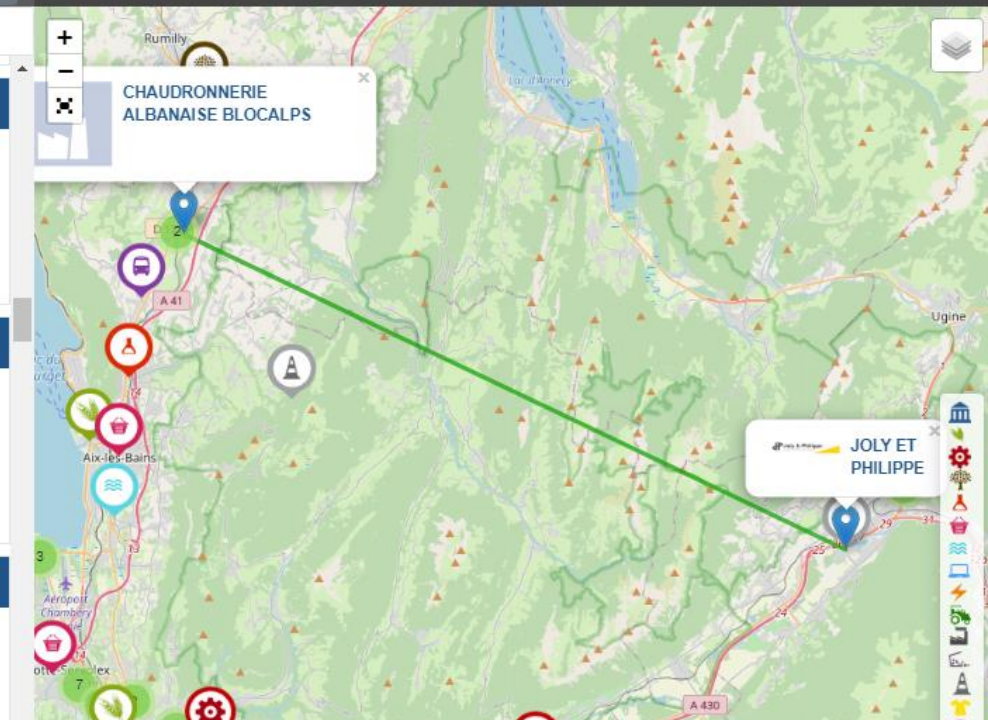
0 Tonnes



Substitution

SAVOIE DEBARRAS

(0.5 Tonnes – disponible : 0)



Casi di successo

Réemploi de chutes

- ① Redonner de la valeur à des chutes de production par le réemploi
- ① Entreprise du secteur bois a des chutes de production d'aggloméré (10 tonnes de plaques de 3x1,5m)
- ① Grande surface de bricolage collecte et revend les plaques collectées



Entreprise filière bois
(~ 15 salariés)

AVANT →

Réemploi de
APRES →
10 tonnes d'aggloméré / an



Coût collecte et traitement



Grande surface du bricolage
(~ 50 salariés)

Casi di successo

Mutualisation de chambre froide

- Ⓐ Revendeur de produits alimentaires
- Ⓐ Arboriculteur
- Ⓐ ≈ 5 kilomètres 10 Tonnes/an



Casi di successo

Centre de tri mutualisé des déchets du BTP

- ④ Tri et valorisation des déchets du BTP
- ④ Mutualisation des besoins des entreprises
- ④ Création d'un centre de tri
- ④ 95 000 t identifiées en local
- ④ Objectif de collecte et valorisation de 5 000 t

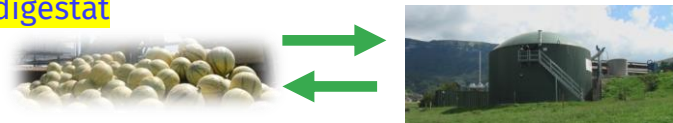
Emploi partagé

- ④ 3 entreprises agro-alimentaire souhaitent se développer à l'export et avaient chacune besoin d'un tiers temps
- ④ Création de poste



Valorisation d'écarts fruitiers

- ④ Création d'une centrale de méthanisation pour valoriser les fruits non « calibrés »
- ④ la méthanisation permet de produire 1,6 MWh thermique, 1,7 MWh électrique et 300 tonnes de digestat



Collecte mutualisée de palettes

- ④ Application connectée permettant de renseigner les stocks, déclenchant une collecte « intelligente » (mutualisation vs distance)
- ④ Les palettes sont valorisés



Simon MEROLLI
s.merolli@savoie.cci.fr
+336.88.67.46.95



www.savoie.cci.fr