

AOSTA
01.10.2024



**DIAMO
ENERGIA
AL CAMBIAMENTO**



**Le opportunità
offerte dalla
Piattaforma Unica
Nazionale dei
punti di ricarica**

Piattaforma Unica Nazionale – Contesto iniziale



- ❑ In Italia **non esisteva** un'**anagrafica unica, pubblica e certificata** delle infrastrutture di ricarica aperte al pubblico;
- ❑ Le **app** disponibili mostrano un **sottoinsieme** della totalità delle infrastrutture esistenti;
- ❑ La principale finalità delle app è la **vendita** del **servizio di ricarica** agli eDriver.

Piattaforma Unica Nazionale – Obiettivo

Decreto PUN (Piattaforma Unica Nazionale) – DM 106 del 16 marzo 2023

Obiettivo: garantire, in tutto il territorio nazionale, condizioni di accesso uniformi e omogenee alle informazioni relative alle infrastrutture di ricarica elettrica.

SERVIZI EROGABILI

1



Info-mobilità

Info-mobilità a favore degli utenti finali possessori di veicoli elettrici e futuri utilizzatori

2



Monitoraggio e pianificazione centrale

Servizi per il **monitoraggio e la pianificazione** a beneficio degli enti di governo **centrali** (Ministeri)

3



Monitoraggio e pianificazione locale

Servizi per la **pianificazione e il governo del territorio** a favore degli enti territoriali e **locali**

4



Promozione mobilità sostenibile

Servizi per la **promozione** degli strumenti a supporto della mobilità sostenibile

5



Certificazione della ricarica verde

Servizi per la **certificazione della ricarica** (quota rinnovabile)

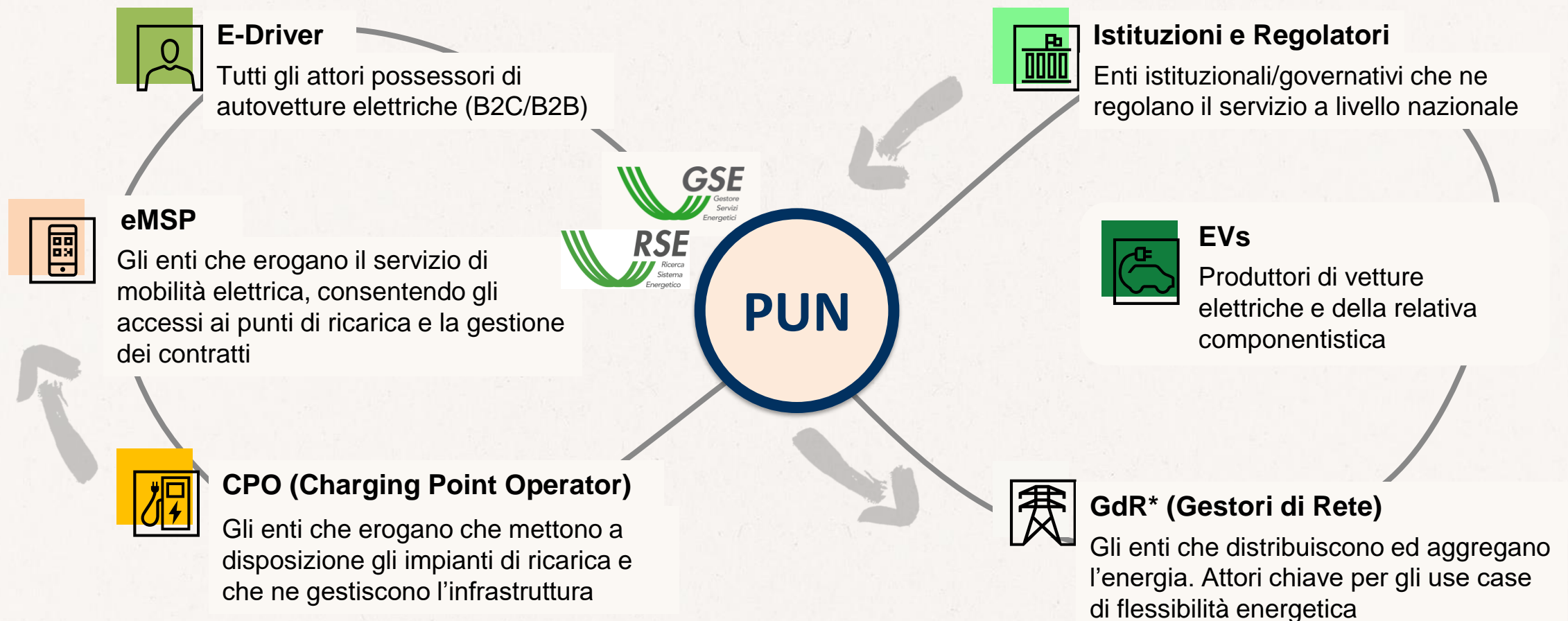


Piattaforma Unica Nazionale – Approccio

- ❑ Coinvolgere gli stakeholder
- ❑ Condividere dati e informazioni utili allo sviluppo della mobilità elettrica
- ❑ Rendere la PUN uno strumento a supporto della pianificazione territoriale
- ❑ Favorire la comprensione dello stato di sviluppo della rete di ricarica



Piattaforma Unica Nazionale - Key player



* La categoria GdR Include sia i Distribution System Operators (DSO) che i Transmission System Operators (TSO).



Piattaforma Unica Nazionale – Roadmap

Predisposizione ulteriori analisi e funzionalità

Condivisione di ulteriori analisi nelle dashboard riservate agli enti locali.

Saranno fornite analisi di maggior dettaglio, alcune di queste potranno essere realizzate grazie alla condivisione delle informazioni fornite dalle PA stesse.

Predisposizione delle funzionalità per la PA per la pubblicazione degli avvisi pubblici relativi alle istanze autorizzative per l'installazione delle colonnine di ricarica su suolo pubblico o privato con diritto di servitù pubblica (Decreto semplificazioni art. 57 comma 8 del D. Legge 76/2020)

Lancio della Piattaforma

Apertura al pubblico della Piattaforma Unica Nazionale.

Inizio della fase di on-boarding dei CPO che non hanno partecipato alla fase di prepopolamento.



Rilascio sviluppi IT

Predisposizione dell'interoperabilità della Piattaforma con i CPO al fine di acquisire i dati real time.

Predisposizione della APP mobile.

Presentazione della PUN agli enti locali

Avvio della fase di registrazione degli enti locali e presentazione della PUN.

Predisposizione dei primi cruscotti informativi per comprendere il processo di infrastrutturazione e supportare la pianificazione dell'installazione di ulteriori punti di ricarica.



Piattaforma Unica Nazionale – Servizi per gli enti locali

- | | | |
|---|---|-------------|
| 1 | Visualizzazione delle informazioni relative all' anagrafica delle infrastrutture di ricarica su suolo pubblico e privato ma aperte al pubblico. | Attiva |
| 2 | Visualizzazione dei principali KPI (es. numero di infrastrutture di ricarica, rapporto infrastrutture di ricarica/veicoli elettrici ecc). | Attiva |
| 3 | Nuove funzionalità che permettono la registrazione alla PUN di ulteriori PA (Ministeri, Arera, ecc.) con l'obiettivo di agevolare la pianificazione strategica dell'installazione delle infrastrutture di ricarica. | In attiv. |
| 4 | Gli enti pubblici territoriali, i Ministeri e l'Autorità di regolazione per Energia Reti e Ambiente (ARERA) potranno pubblicare bandi e avvisi direttamente sulla piattaforma, condividere dati relativi al proprio territorio per competenza e segnalare aree idonee o non idonee per l'installazione di punti di ricarica (Enti Territoriali) , supportando così iniziative legate alla mobilità elettrica e alla realizzazione delle infrastrutture di ricarica. | In attiv. |
| 5 | Servizi per la pianificazione e il governo del territorio attraverso la predisposizione di report periodici a supporto degli operatori e degli enti locali. | Pianificata |
| 6 | Integrazione delle informazioni provenienti da altre banche dati (es. dati catastali, dati sul traffico, qualità dell'aria). | Pianificata |
| 7 | Identificazione delle aree geografiche a livello locale in cui realizzare o ampliare la rete locale di infrastrutture di ricarica. | Pianificata |



Piattaforma Unica Nazionale – Funzionalità attive dettaglio



- ☐ Visualizzazione mappa rete di ricarica
- ☐ Visualizzazione statistiche sulla mobilità elettrica
- ☐ Area news
- ☐ Area assistenza



- ☐ Area riservata dedicata ai CPO
- ☐ Funzionalità dedicata all'upload dell'anagrafica delle stazioni di ricarica
- ☐ Area riservata agli Enti locali
- ☐ Consultazione cruscotti informativi per gli Enti locali 🔍

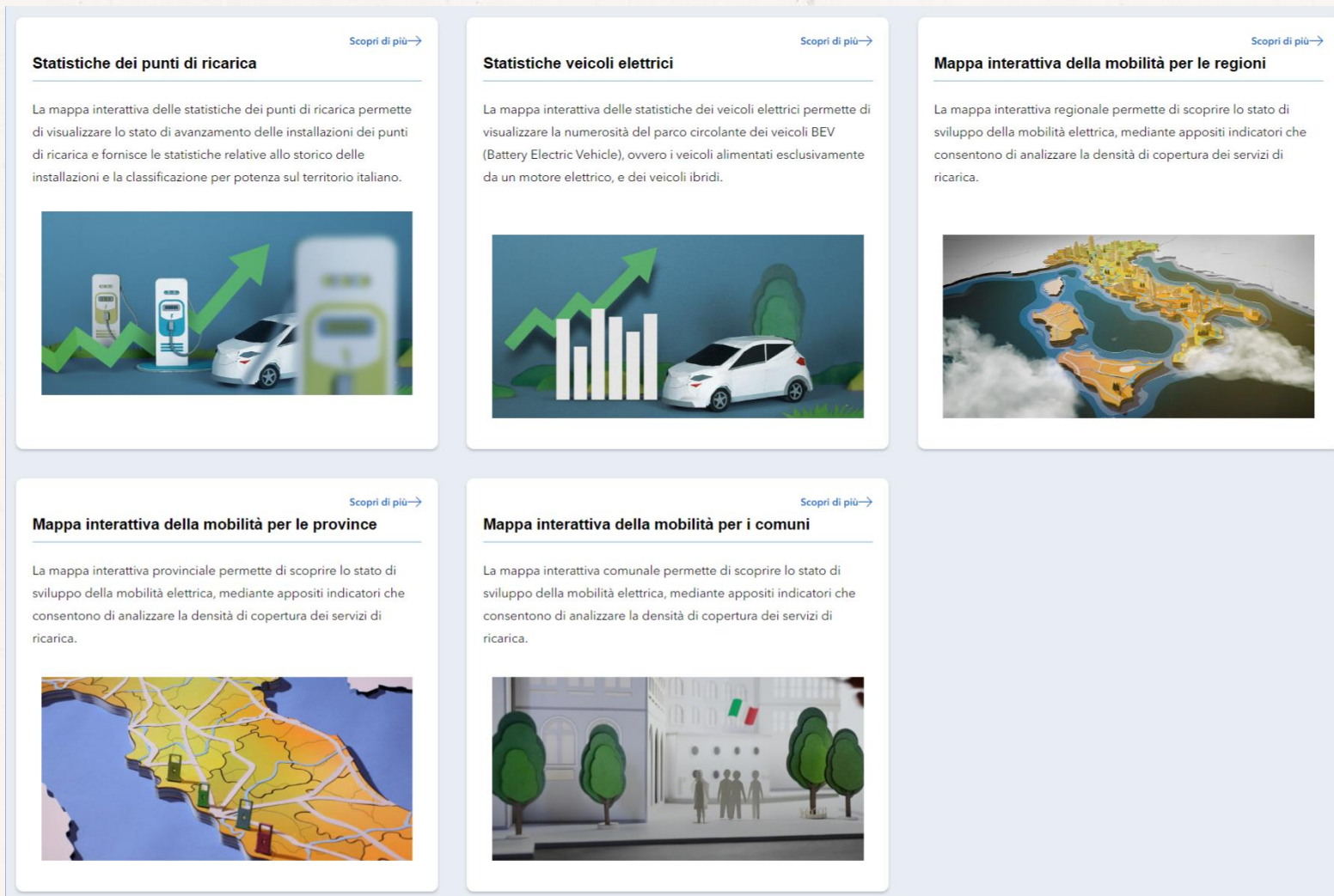
Piattaforma Unica Nazionale – Dashboard

I **cruscotti** messi a disposizione delle PA sono organizzati all'interno di una **pagina di vetrina**, che consente agli utenti di visualizzare tutte le **mappe interattive**.

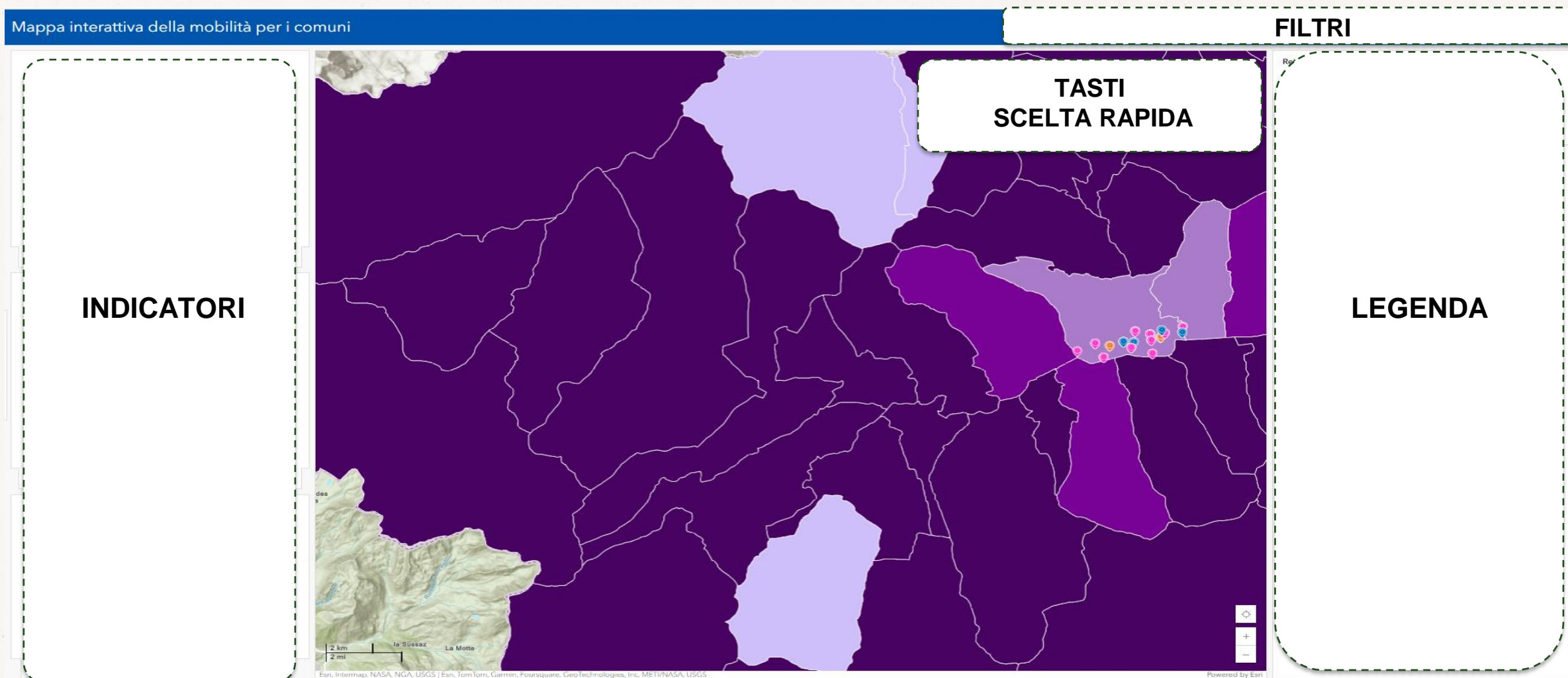
Da tale sezione, è possibile accedere alla mappa interattiva di proprio interesse.

Attualmente sono state **predisposte**:

- Due mappe interattive «**Statistiche dei punti di ricarica**» e «**Statistiche veicoli elettrici**».
- Tre mappe interattive con focus **regionale, provinciale e comunale**



Piattaforma Unica Nazionale – Struttura mappa interattiva



10

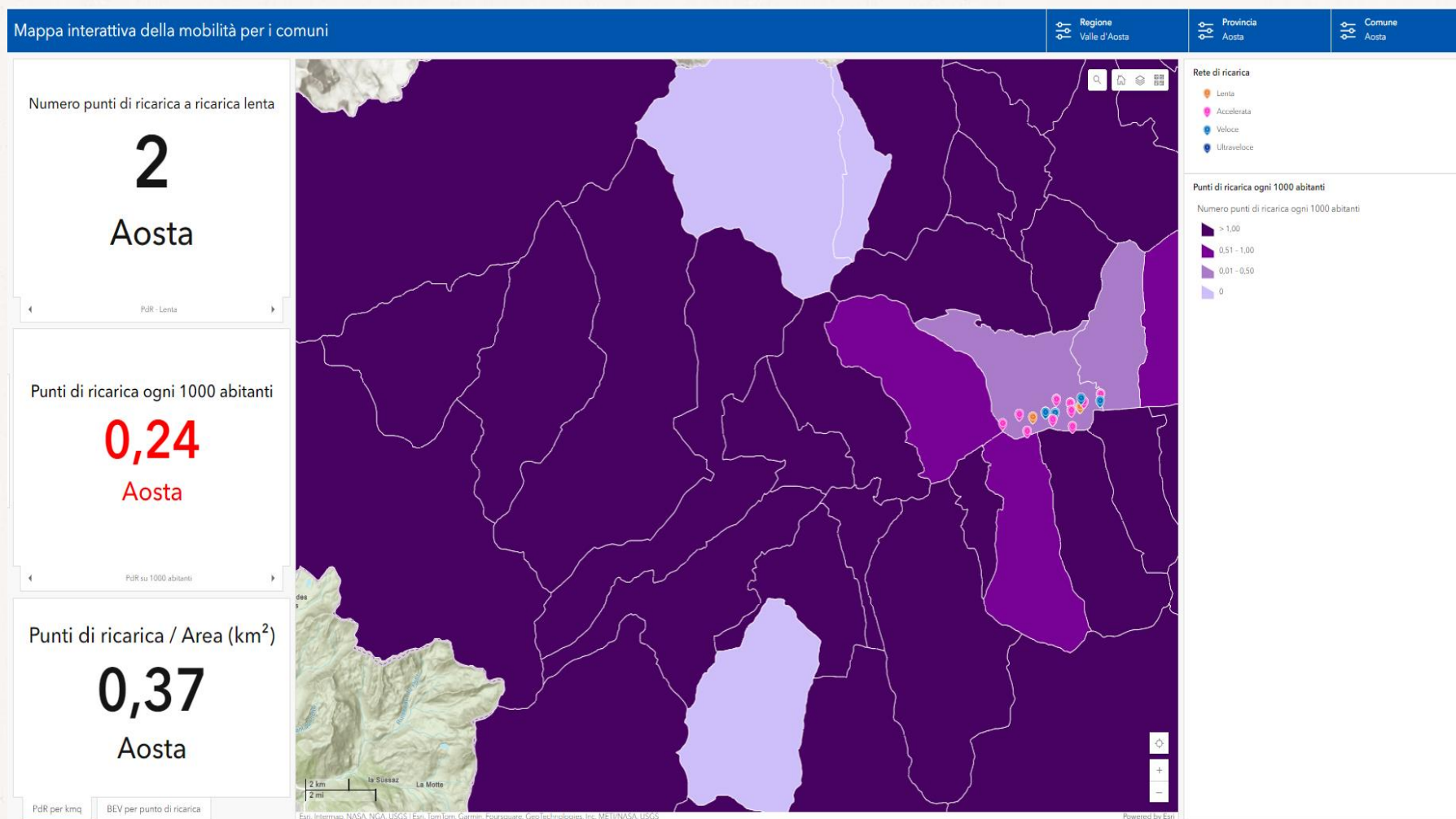
GSE ROADSHOW Diamo energia al cambiamento
AOSTA 01.10.2024

Piattaforma Unica Nazionale – Mappa interattiva

Tipo	N. punti
Lenta	2
Veloce	5
Accelerata	1
Ultraveloce	0

Indicatori	Valore
PdR ogni 1000 abitanti	0,24
Veicoli ogni 1000 ab.	6520,6
Veicoli elettrici ogni 1000 ab	86

Indicatori	Valore
Punti di ricarica / Area (km²)	0,37
Veicoli elettrici per punto di ricarica	356,63





**Grazie per
l'attenzione**

