

# VIVRE DEMAIN

NOUS ET LE MONT-BLANC  
Parcours de vies,  
territoire d'avenirs



CAMERA VALDOSTANA  
CHAMBRE VALDÔTAINE



# CHANGEMENT CLIMATIQUE, IMPACTS SUR LE TOURISME ET STRATÉGIES D'ADAPTATION

Alessandro Paglia  
Senior Consultant – ISNART

Projet Interreg ALCOTRA  
France-Italie  
2021-2027

Interreg



Cofinancé par  
l'Union Européenne  
Cofinanziato  
dall'Unione Europea

France – Italia ALCOTRA

PARCOURS+

# Italie POINT chaud du changement climatique



2010

Phénomènes et augmentation de l'intensité

2025



Depuis 2010

- 1287 MUNICIPALITÉS CONCERNÉES
- 2767 ÉVÉNEMENTS AVEC DES DÉGÂTS
- 1021 ARRÊT D'INFRASTRUCTURE
- 1397 INONDATIONS
- 354 CRUES DE LA RIVIÈRE

Fonte: Osservatorio Citta-Clima - Legambiente

Interreg



Cofinancé par l'Union Européenne  
Cofinanziato dall'Unione Europea

France – Italia ALCOTRA



CAMERA VALDOSTANA  
CHAMBRE VALDÔTAINE



PARCOURS+








# UN POINT CHAUD du changement climatique

11

ÉVÉNEMENTS  
MÉTÉOROLOGI  
QUES  
EXTRÊMES  
DANS LA VALLE  
D'AOSTA  
DEPUIS 2018

Cogne (AO), 17/04/2025  
Cogne (AO), 30/06/2024  
Valtournenche (AO), 29/06/2024  
Rhêmes-Saint-Georges (AO), 04/03/2024  
Gignod (AO), 13/09/2023  
Perloz (AO), 21/05/2023  
Villeneuve (AO), 05/06/2022  
Champdepraz (AO), 07/02/2022  
Gaby (AO), 03/10/2020  
Lillianes (AO), 01/11/2018  
Courmayeur (AO), 06/08/2018

Fonte: Osservatorio Citta-Clima - Legambiente

-  Inondations
-  Dégâts causés par le vent
-  Dégâts causés par la sécheresse
-  Dégâts aux infrastructures
-  Dégâts causés par la tempête de grêle
-  Inondation de la rivière
-  Glissements de terrain dus à de fortes pluies



CAMERA VALDOSTANA  
CHAMBRE VALDÔTAINE



Interreg



Cofinancé par  
l'Union Européenne  
Cofinanziato  
dall'Unione Europea

France – Italia ALCOTRA

PARCOURS+

# Le besoin d'adaptation grandit



## L'offre touristique doit s'adapter pour répondre aux nouveaux besoins

Augmentation des températures

Moins de confort pour les touristes

Vagues de chaleur

Réduction de la présence touristique

Réduction des chutes de neige

Saisons de ski plus courtes et coûts plus élevés

Sécheresse

Penuries d'eau, désagréments, augmentation des coûts

Événements météorologiques extrêmes fréquents

Augmentation des coûts pour les réparations et l'assurance

Perte de biodiversité

Moins d'attrait naturaliste



CAMERA VALDOSTANA  
CHAMBRE VALDÔTAINE



Interreg



Cofinancé par  
l'Union Européenne  
Cofinanziato  
dall'Unione Europea

France – Italia ALCOTRA

PARCOURS+

# DURABILITÉ – Comment nous la mesurons



## DIMENSION ENVIRONNEMENTALE

Consommation d'eau pour un usage touristique  
Indice de consommation foncière municipale  
Indice de fragmentation municipale  
Indice des déchets attribuable à la consommation touristique municipale  
Indice municipal séparé de collecte des déchets en lien avec le tourisme  
Niveau de pollution de l'air



## DIMENSION ÉCONOMIQUE

Revenu municipal par habitant  
Indice municipal de l'entrepreneuriat  
Emploi dans le secteur touristique  
Dépenses touristiques  
Dépense moyenne par touriste par jour  
Saisonnalité



## DIMENSION SOCIALE

Indice municipal de pression touristique  
Séjour moyen des touristes municipaux  
Indice de responsabilité sociale des communautés locales  
Indice de la responsabilité sociale des entreprises



CAMERA VALDOSTANA  
CHAMBRE VALDÔTAINE



Interreg

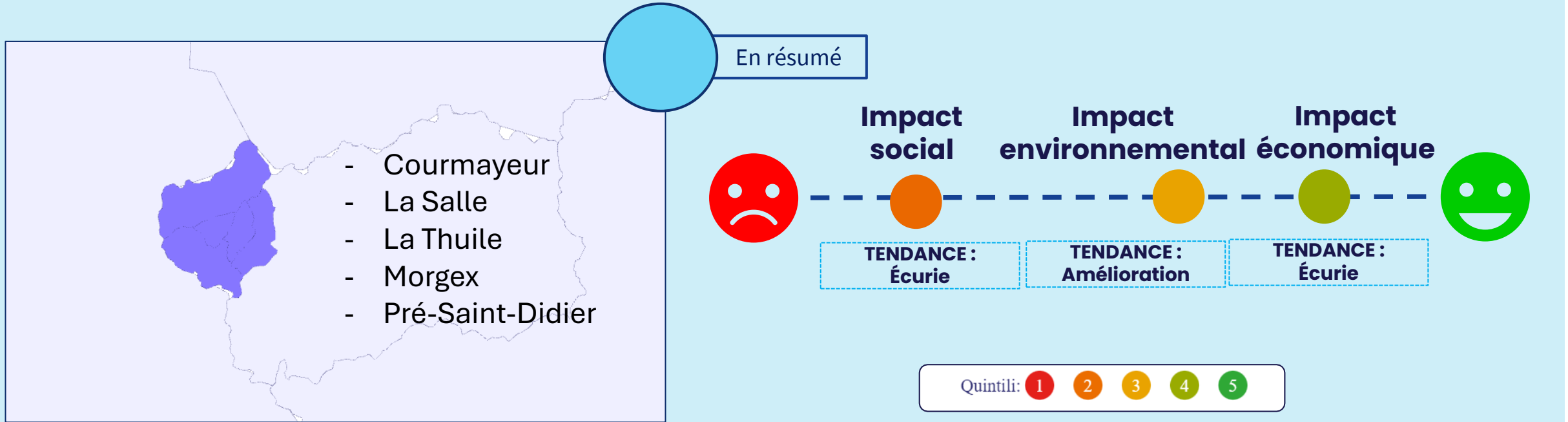


Cofinancé par  
l'Union Européenne  
Cofinanziato  
dall'Unione Europea

France – Italia ALCOTRA

PARCOURS+

# Durabilité du tourisme dans les municipalités du projet



Fonte: Stendhal, elaborazioni Isnart

Interreg  Cofinancé par l'Union Européenne  
Cofinanziato dall'Unione Europea

France – Italia ALCOTRA

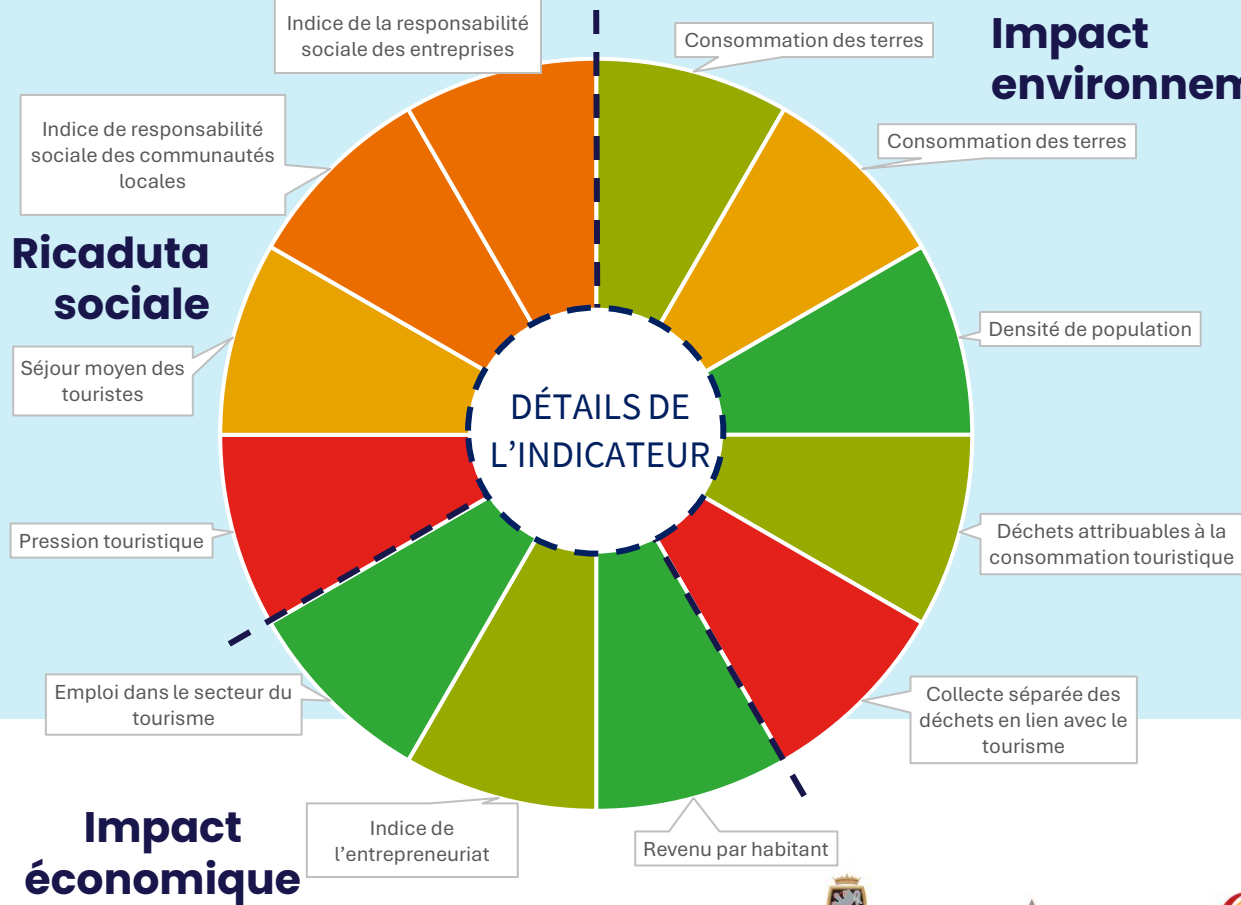


CAMERA VALDOSTANA  
CHAMBRE VALDÔTAINE



PARCOURS+

# Les détails des indicateurs



	Ricaudata Ambientale				Indice di raccolta differenziata comunale rapportata al turismo	Ricaudata Economica			Ricaudata Sociale			
	Indice di consumo di suolo comunale	Indice di Frammentazione comunale	Indice di densità abitativa per chilometro quadrato	Indice di rifiuti attribuibili ai consumi turistici comunali		Reddito pro-capite comunale	Indice di imprenditorialità comunale	Occupazione nel settore turistico comunale	Indice di pressione turistica comunale	Permanenza media dei turisti comunali	Indice di responsabilità sociale della comunità locale	Indice di responsabilità sociale delle imprese
LA THUILE	→	→	→	→	→	→	→	→	→	→	→	→
MORLEX	→	→	→	→	→	→	→	→	→	→	→	→
COURMAYEUR	→	→	→	→	→	→	→	→	→	→	→	→
LA SALLE	→	→	→	→	→	→	→	→	→	→	→	→
PRÉ-SAINT-DIDIER	→	→	→	→	→	→	→	→	→	→	→	→

Quintili: 1 2 3 4 5

Fonte: Stendhal, elaborazioni Isnart

Interreg



Cofinancé par l'Union Européenne  
Cofinanziato dall'Unione Europea

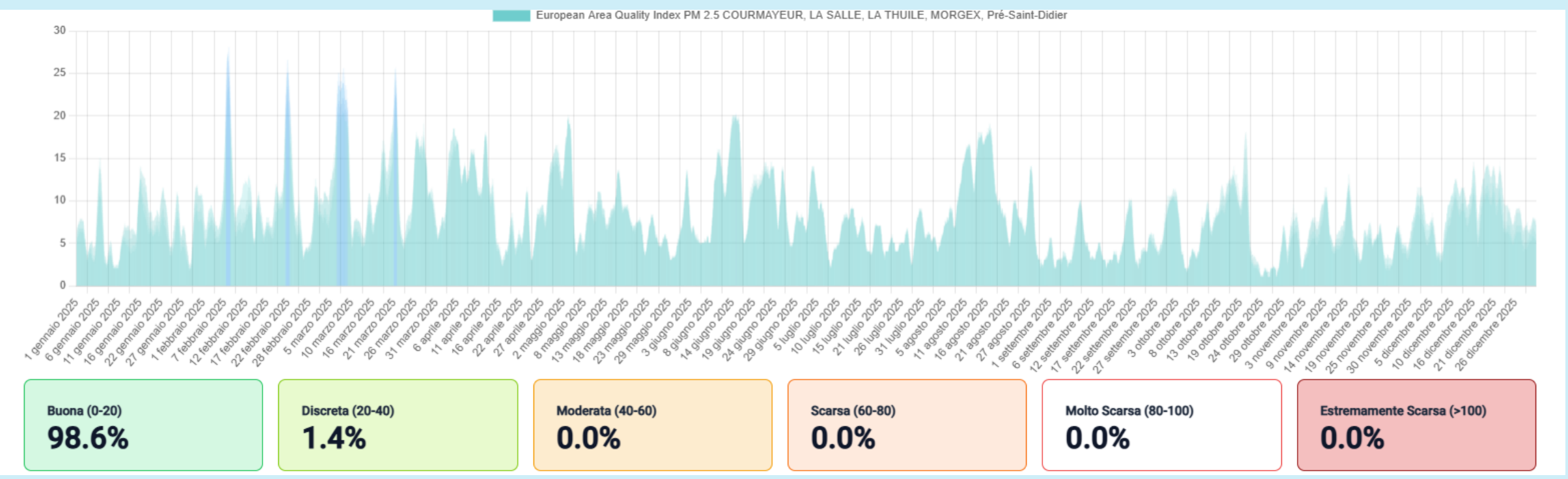
France – Italia ALCOTRA



CAMERA VALDOSTANA  
CHAMBRE VALDÔTAINE



# LES NOUVEAUX INDICES CLIMATIQUES : Qualité atmosphérique – PM 2,5



Fonte: Stendhal, elaborazioni Isnart

Interreg



Cofinancé par l'Union Européenne  
Cofinanziato dall'Unione Europea

France – Italia ALCOTRA

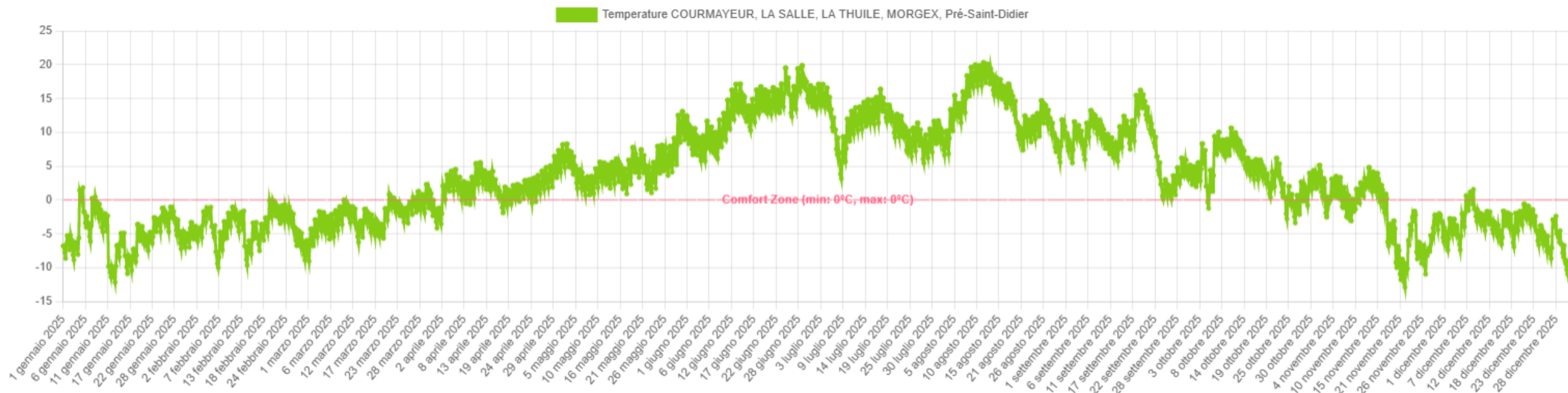


CAMERA VALDOSTANA  
CHAMBRE VALDÔTAINE



PARCOURS+

# LES NOUVEAUX INDICES CLIMATIQUES : Températures min-max



Fonte: Stendhal, elaborazioni Isnart

Interreg



Cofinancé par l'Union Européenne  
Cofinanziato dall'Unione Europea

France – Italia ALCOTRA

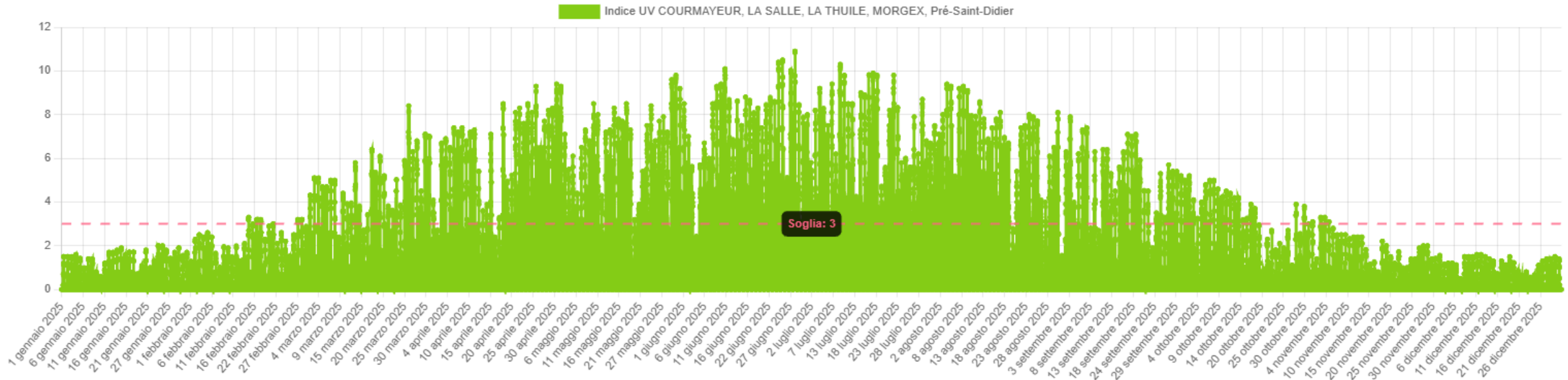


CAMERA VALDOSTANA  
CHAMBRE VALDÔTAINE



PARCOURS+

# LES NOUVEAUX INDICES CLIMATIQUES : exposition aux UV



Indice UV

**85.4%**

Percentuale di ore, sul totale del periodo di riferimento, in cui l'indice UV assume valori  $\leq 3.0$



CAMERA VALDOSTANA  
CHAMBRE VALDÔTAINE



Interreg



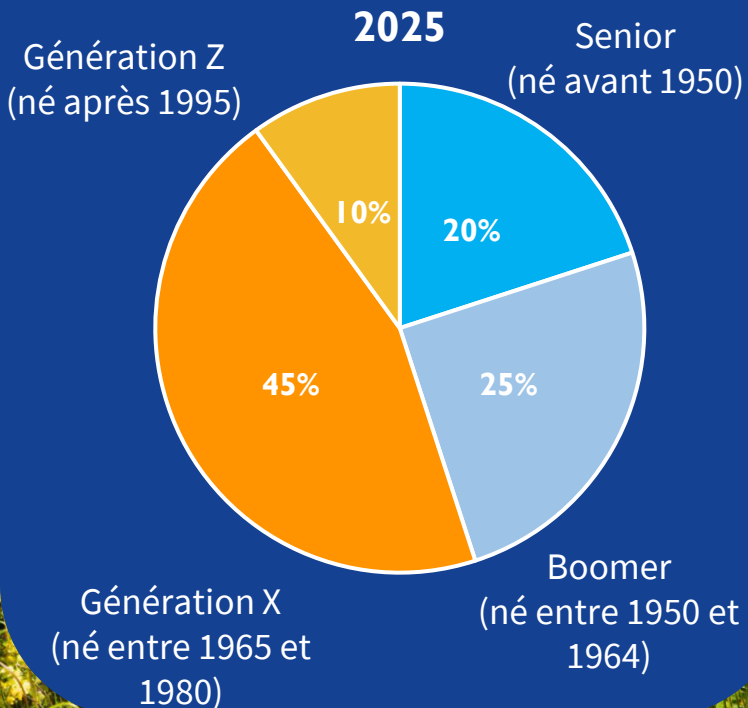
Cofinancé par  
l'Union Européenne  
Cofinanziato  
dall'Unione Europea

France – Italia ALCOTRA

PARCOURS+

# Les millennials recherchent la durabilité

Les milléniaux (âgés de 29 à 43 ans aujourd'hui) et la génération Z (moins de 29 ans aujourd'hui) représentent la plus grande part de la population mondiale,



## Les changements socio-économiques conduiront à une approche différente du secteur touristique



Y et Z choisissent où voyager, comment se déplacer, quoi manger et où dormir en fonction de l'impact environnemental.

Les millennials recherchent des expériences authentiques, originales, hyper-ciblées, attentives aux enjeux sociaux tels que la diversité.



70 % des jeunes déclarent avoir découvert leur destination de vacances grâce aux réseaux sociaux et la choisissent pour son utilité sur les réseaux sociaux.



CAMERA VALDOSTANA  
CHAMBRE VALDÔTAINE



Interreg



Cofinancé par  
l'Union Européenne  
Cofinanziato  
dall'Unione Europea

France – Italia ALCOTRA

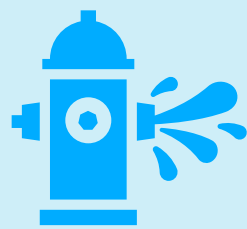
PARCOURS+

# Collaborer à plusieurs niveaux pour garantir la durabilité



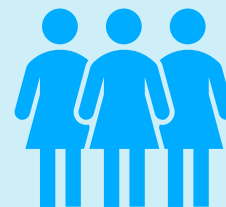
## GESTION DES FLUX

Surveillance et planification des débits.  
Technologies pour le contrôle et la distribution des visiteurs



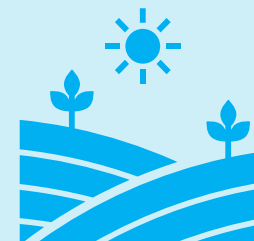
## INFRASTRUCTURES ET SERVICES

Transport écologique. Électrification des quais. Hébergement écologique.  
Gestion des déchets et ressources en eau



## COMMUNAUTÉ LOCALE

Promotion du tourisme responsable. Collaboration avec les résidents et les parties prenantes. Enrichissement des traditions et de la culture locales



## PROTECTION DE L'ENVIRONNEMENT

Conservation des espaces naturels. Prévention de la pollution et de l'appauvrissement. Éducation environnementale des touristes



## GOVERNANCE DE LA POLITIQUE ÉCOTOLOGIQUE

Réglementations pour une gestion durable. Incitations pour des pratiques écologiques.  
Suivi et évaluation des impacts

Interreg



Cofinancé par l'Union Européenne  
Cofinanziato dall'Unione Europea

France – Italia ALCOTRA



CAMERA VALDOSTANA  
CHAMBRE VALDÔTAINE



Communauté de Communes  
FAUCIGNY GLIÈRES



UNITÉ DES COMMUNES  
VALDÔTAINES  
GRAND-COMBIN



PARCOURS+

# VIVRE DEMAIN

**NOUS ET LE MONT-BLANC**  
Parcours de vies,  
territoire d'avenirs

**Interreg**



Cofinancé par  
l'Union Européenne  
Cofinanziato  
dall'Unione Europea

**France – Italia ALCOTRA**



CAMERA VALDOSTANA  
CHAMBRE VALDÔTAINE



**PARCOURS+**